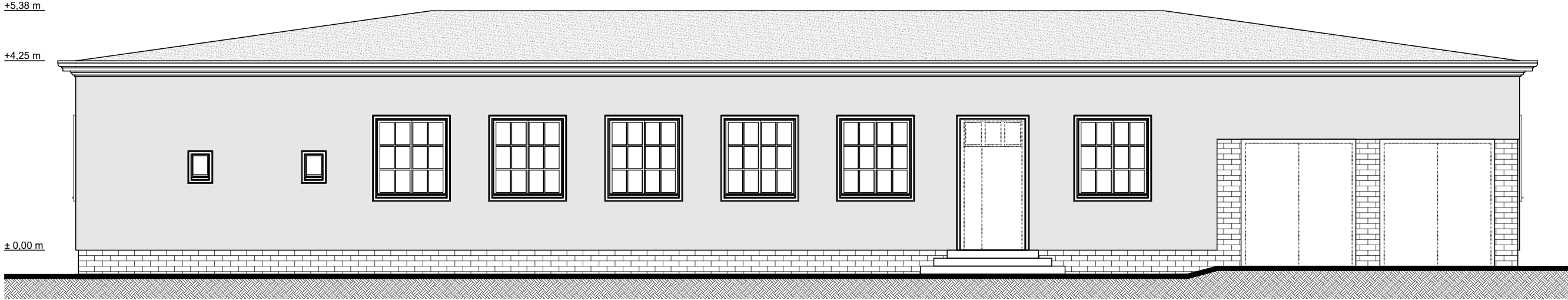
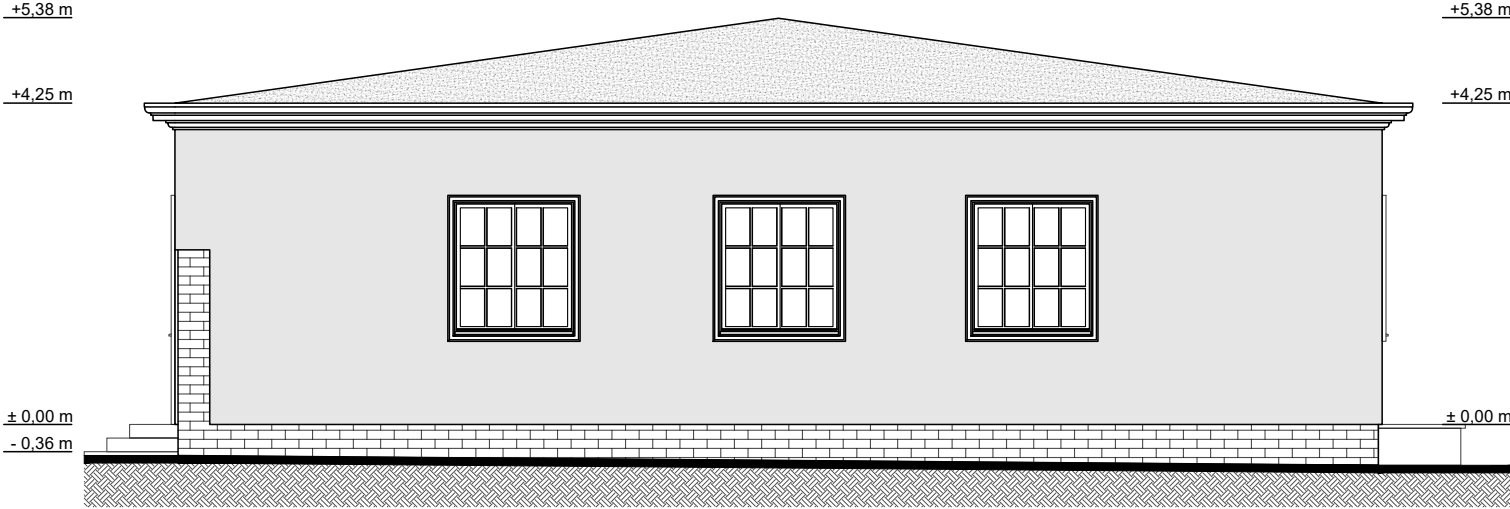


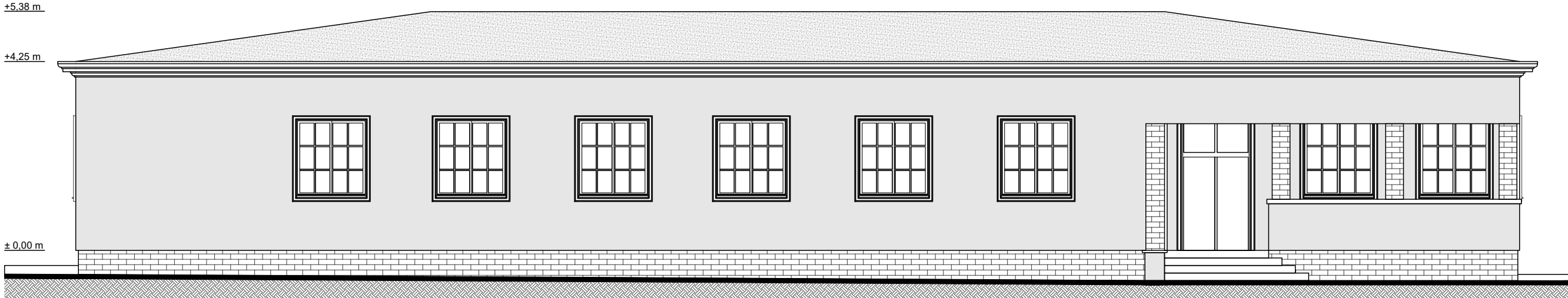
Elewacja południowo-zachodnia



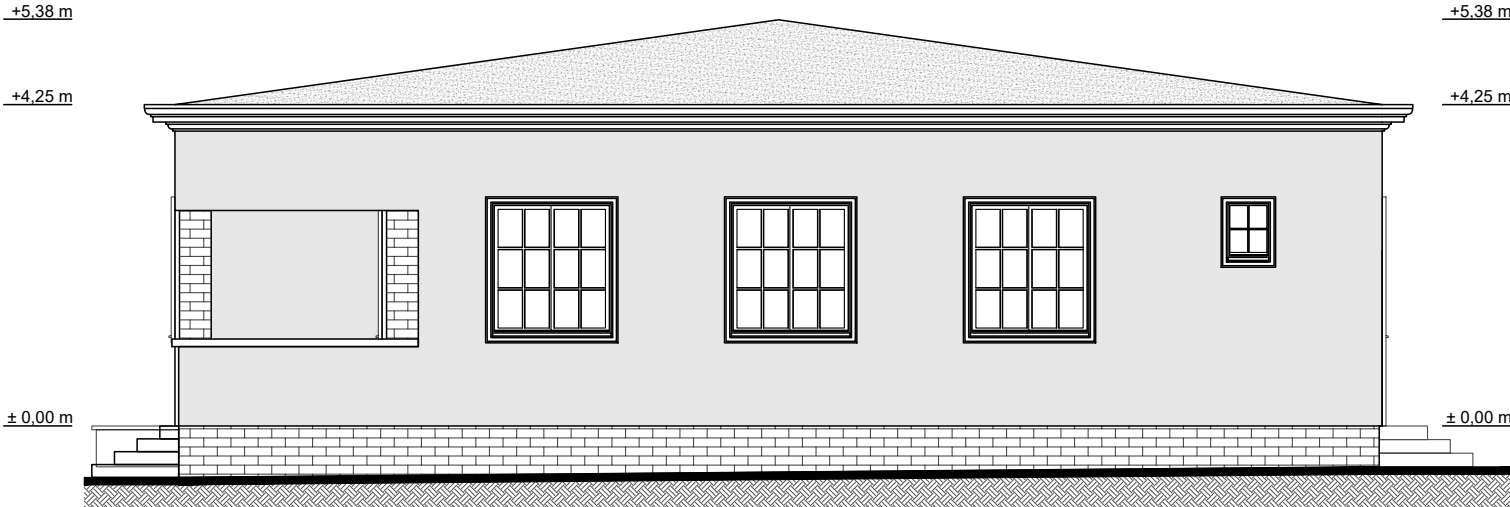
Elewacja wschodnio-południowa



Elewacja północno-wschodnia



Elewacja zachodnio-północna



Przekrój podłużny A-A



UWAGA: Ze względu na brak dostępu, stropodach i połacie wraz z kominami nie były inwentaryzowane.



Ministerstwo
Klimatu i Środowiska

ZADANIE Inwentaryzacja architektoniczno-budowlana obiektów wskazanych na siedzibę Centralnego Azylu dla Zwierząt w miejscowości Warszawianka (gmina Lesznowola, województwo mazowieckie)

OBIEKT Wartownia
ADRES ul. Urocza 1, 05-552 Warszawianka (dz. 5/2 ob. 0027)
ID. BUD. 141803_2.0027.5/2.1_BUD
FUNKCJA i - inny, w tym techn. uzbr. terenu
STADIUM Inwentaryzacja architektoniczno-budowlana

NAZWA Wartownia
RYSUNKU poziom 0 - rzut

NR RYSUNKU

3

OPRACOWANIE mgr inż arch Remigiusz Wróblewski
PODPIS
DATA 05.2023 r.
SKALA 1:100